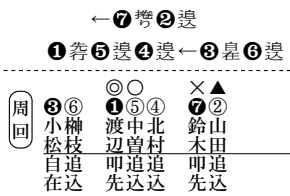


電投番号
21#



車連単式		×	...	○	▲	◎	11
1=5	1-2	7 橙	6 緑	5 黄	4 青	3 赤	2 黒	1 白	A 12 班準決
1-7	2-7	東鈴 17 京木 26歳	福柳 7 島枝 44歳	中曾 3 千 48歳	北村 2 群馬 49歳	小松 6 宮城 46歳	山田 10 埼玉 35歳	渡辺 18 静岡 24歳	車番 1着と2着、3着1名が 決勝、3着2名と4着1 6着が特選、7着は一般
2-5	2-5	通算 輝大 80勝	通算 輝文 34勝	通算 直彦 24勝	通算 貴幸 20勝	通算 剛之 33勝	通算 義彦 21勝	通算 直弥 24勝	六二五m 6着以下は一般
①春⑤退④退←⑧星⑥退	山田も互角	AI 383 86.86	AI 262 88.48	AI 313 87.75	AI 335 87.44	AI 313 87.75	S2 536 96.91	AI 128 91.11	順位 前期班 今期班 4カ月得点
◎○ ①⑤④北 渡辺曾 叩追追 叩先込	昨日の行きっぷりを 見ると、渡辺が主導 になる。もちろん	AI 87.20	AI 83.41	AI 92.95	AI 87.66	AI 86.50	AI 93.04	AI 90.33	本年賞金(万)
×△ ②山 鈴木田 叩追 叩先込	個人能力グラフ	261	320	405	355	307	479	378	期別・ホーム
③⑥ 小松 松追 自在込	失重走の当所成績	⑩⑨西武 400	⑨⑨泉 3.93	⑦④千葉 500	⑦①前橋 335	⑨⑨大和 3.85	⑨②大官 500	⑩⑨静岡 400	ギア
◎○ ①⑤④北 渡辺曾 叩追追 叩先込	過去5年間	3.93	3.93	3.92	3.85	3.85	3.92	3.85	発走 19:50
×△ ②山 鈴木田 叩追 叩先込	自力で頑張る	戸川 1 野小 1 川崎 3 1 1 7 7 6 7 1 2 7	取西 2 武 2 5 7 4 4 5 4	静前 2 2 2 5 5 6 4 5 2	取手 2 前 2 4 4 4 4 2 1	関宇 5 宇 5 4 4 4 4 2 1	原西 3 武 3 6 6 5 6 4 4	西橋 1 一 1 月 1 降 1 級 2 2 3 7 2 2 3 2 2 3	賞金 113.0 84.0 76.0
◎○ ①⑤④北 渡辺曾 叩追追 叩先込	1年最高上り	平塚 1 1 1 4 1 4 6 1 2 5	小倉 5 立 5 5 6 7 6 5 1	資平 3 資 3 1 4 5 1 4 5	武前 5 前 5 2 1 4 2 6 4	伊平 3 平 3 6 5 1 6 2 5	小倉 3 小 3 宮 3 宮 3 7 日 1 4 間 1 4 欠	前小 2 前 2 2 2 2 2 2 2 2 2 2 ② ③ 欠	1着得点 95.00
×△ ②山 鈴木田 叩追 叩先込	インタビュー	川前 1 S 1 欠 2 欠 2	平前 1 前 1 7 4 6 1 6 1	川松 1 和 1 松 1 和 2 1 5 2 1 2 5 5 6 1	伊宇 1 宇 1 3 3 1 3 3 1	伊平 2 平 2 6 5 1 6 2 5	豊名 7 名 7 3 3 3 2 2 2 2 2 2 2 2 2 2 2 2 ② ③ 欠	取手 5 手 5 前 5 前 5 ② ③ 欠 ② ③ 欠	成績欄 3一予選・一般 ③二予選・特 ③一初特・準決 ④一決勝 豊F I 豊F II 豊F I 豊F II
◎○ ①⑤④北 渡辺曾 叩追追 叩先込	1年の最高上り	大垣 4 4 1 7 2 7 7 2 1 1	青森 7 7 4 6 6 4 2 6 2 6	川松 1 和 1 松 1 和 2 1 5 2 1 2 5 5 6 1	伊宇 1 宇 1 3 3 1 3 3 1	伊平 2 平 2 6 5 1 6 2 5	豊名 7 名 7 3 3 3 2 2 2 2 2 2 2 2 2 2 2 2 ② ③ 欠	取手 5 手 5 前 5 前 5 ② ③ 欠 ② ③ 欠	着度数 1 2 3 2 3 4 1 1 5
×△ ②山 鈴木田 叩追 叩先込	出走回数	1 1 12 5 16 3 10 15 13	0 0 4 1 14 1 8 22 26	1 6 10 13 24 4 6 7 13	0 1 9 3 19 3 10 17 21	0 0 7 4 20 5 7 16 20	5 7 8 13 23 10 4 10 7	3 6 5 14 30 13 4 3 4	△逃数 鐘HB他 ！その連対数 ▽S数→連対数
◎○ ①⑤④北 渡辺曾 叩追追 叩先込	出走回数	3 5 5 3 ②⑤②① S 10→⑧マ 逃捲追マ	0 0 0 0 ①①①① S 12→⑤マ 逃捲追マ	0 0 0 0 ①①①① S 4→③マ 逃捲追マ	0 0 0 0 ①①①① S 0→⑤マ 逃捲追マ	2 1 0 3 ①①①① S 10→⑤マ 逃捲追マ	0 0 2 1 ①①①① S 1→②マ 逃捲追マ	8 4 2 10 ⑥②②① S 3→②マ 逃捲追マ	▽1着の決まり手 ▽2着の決まり手 脚質
×△ ②山 鈴木田 叩追 叩先込	出走回数	先捲 11.3	追込 11.8	追込 11.4	追込 11.9	自在 11.6	自在 11.2	先捲 11.5	1年の最高上り 1000m独走
◎○ ①⑤④北 渡辺曾 叩追追 叩先込	出走回数	1.09.75	1.09.33	1.09.82	1.10.19	1.10.61	1.09.64	1.09.56	一走目着順
×△ ②山 鈴木田 叩追 叩先込	出走回数	⑩ 1	⑩ 3	⑩ 6	⑨ 1	⑨ 4 ⑩	⑩ 1	⑩ 7 ⑩	半周タイム
◎○ ①⑤④北 渡辺曾 叩追追 叩先込	出走回数	11.8	12.0	12.8	12.4	12.3	12.1	13.0	